

奋进新征程 建功新时代 | 牢记嘱托 再立新功 再创佳绩 喜迎二十大

一滴成品油的使命之旅

从炼厂到油箱，一路跋涉品质出众、承诺如初

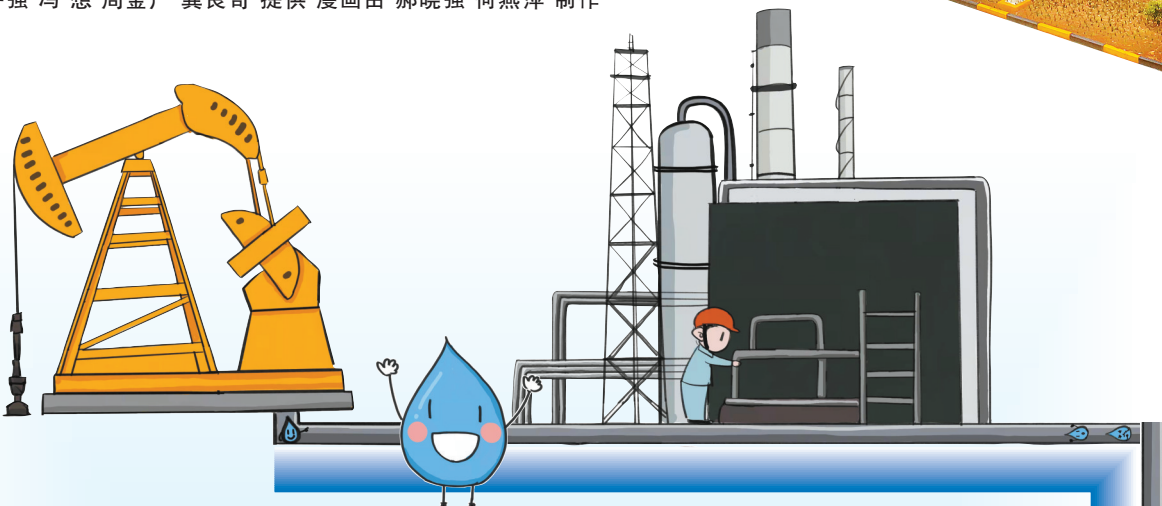
编者按：

多年来，中国石化加油站“规范诚信、质优量足”的金字招牌已经深入人心。您是否想过，给您爱车提供动力的油品究竟从何而来？从炼厂到油箱，这油品是如何保证品质出众、承诺如初的？

4月7日是中国石化第12个质量日。让我们跟随“一滴油”，看看从油田采出，被输送到炼油厂，经过一系列加工转化为成品油的它，是如何一路跋涉、本色不改、使命必达，顺利加进消费者油箱的。 本版文图由 孙井强 冯 想 周金广 龚良奇 提供 漫画由 郝晓强 何燕萍 制作



大家好，我是一滴来自中国石化镇海炼化的成品油。我的前身被石油工人从地下深处采出，之后过五关、斩六将，开启了奇妙之旅。今天，就由我给您讲讲“过关”的经历！



第二关：储存

油库内一座座高高矗立的白色油罐便是我们的新家。它们由钢制材料制作而成，屋内采用内浮顶结构，最大限度地保证了房子的密闭性，使我们免受风吹日晒雨淋，我们住得很舒适。

油库的叔叔阿姨们十分关注我们的健康，定期为我们体检，还为我们建立健康档案，随时掌握我们的健康状况。如遇雨雪等特殊天气，他们还会增加体检频次，确保我们健康。

世界那么大，我想去看看。于是我报名走出油库开启新旅程。出库前，油库的质检员再次对我们进行了全面体检。拿到体检合格报告的那一刻，我和小伙伴们都非常兴奋，对新旅程充满了期待。

销售公司点评：

不同品种、牌号的油品实行专线输转，专罐储存；装卸、输转、改装油品时，分品实行专泵、专管、专罐专用。对油库库存油品质量定期进行检验，油库采样严格执行在油罐上、中、下不同位置取样，全部检验合格后才能出库。油罐每天首发和接罐后，首发的几车油品都必须取罐车底部油样进行检验。油品出库严格按照制度取样质检，检验合格方能出库，确保不让一滴问题油流入市场。

第三关：运输

在现场工作人员的指引下，我和小伙伴们按照各自标号，被分别带进专用的油罐车。罐车上装有GPS监控系统、车载视频系统，以便工作人员实时掌握我们的情况。

不仅如此，我们乘坐的油罐车还被打上了电子铅封，油库工作人员说是为了防止我们在运输途中被不法分子调包和偷盗，确保我们的旅程安全。到了下一站，工作人员接收我们时，要首先确认铅封是否完好，才会接收。

销售公司点评：

油品运输实行“专车专用，柴汽分运”，防止汽油混装造成的油品污染。严格落实油罐车铅封管理、罐车司机身份登记等制度，落实专人通过GPS定位系统，对油罐车行车路线跟踪检查，避免运输过程中人为引起的油品质量事故。

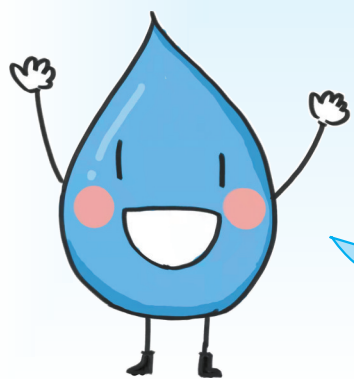
第五关：销售

加油站是我们的目的地，我们将在这里实现自己的价值，为千家万户的出行提供动力支持。为保证我们质优量足，质监部门每半年对加油站加油机计量器精度进行检测，检测合格后施加统一铅封，防止人为操控。加油站也会按照管理要求，定期对加油机计量器准确度进行自校，确保所有加油机计量准确。

为随时监测我们的健康状况，加油站工作人员还会借助自动液位仪等高科技设备了解我们的数量和健康情况，确保我们的高品质，维护消费者的合法权益。

销售公司点评：

按照制度要求，销售公司、省、市三级管理部门定期对加油站油品进行质量抽检，同时，建立统一的客户服务中心，设置95388客服电话，形成投诉应急处理机制，定期对客户进行回访，了解客户对投诉处理结果的满意度，更好地为客户提供优质产品和满意服务。



我是一滴油，历经炼油炉的高温高压、穿越过穿山越岭的管道、留宿过高高耸立的钢板房、乘坐过走街串巷的油罐车、栖身过冬暖夏凉的地下罐，最后走进了千家万户的车辆油箱。我的奇妙旅程，见证了中国石化硬核的管理、强烈的担当，为城市运转注入了强劲动力，守护着千家万户的美好生活。

第一关：入库

要成为像我这样的优质成品油，并不容易。炼油环节对我来说就是一次重生。不过，这一再造的过程较为复杂，听专家说，常用的工艺流程就有常减压蒸馏、催化裂化、延迟焦化、加氢裂化……一时半会儿说不完，有机会再慢慢分享吧。

镇海炼化炼厂是我的家，我爱这里高高耸立的塔林，爱这里欢声笑语的工人，爱这里成群结队的白鹭。但俗话说，“好男儿志在四方”。于是我决定，离开这个温暖的家，去看看炼厂外的世界。

走出炼厂并非说走就走的旅行，全身体检是必不可少，只有拿到体检合格证的小伙伴才被准许外出。外出的交通工具一般是油轮或管道。我揣上体检合格证，与小伙伴们一起愉快地搭上长输管道这辆列车。

走出管道的那一刻，我被眼前的美景惊呆了：一座座高高耸立的白色房子、郁郁葱葱的大花园、整洁的办公楼，这里就是我的新家了。入住新家后，我和小伙伴们再次接受了严格的体检，体检项目涵盖水分、色度、硫含量、馏程和闪点等各类指标。只有体检100%合格，我们才能入住新家。

对通过油轮水运过来的小伙伴（汽油），体检更为严苛。它们在正式体检前，工作人员先要通过望、闻、摸、摇四步法进行初步诊断。望，即看样态，是否干净透亮、没有悬浮物；闻，即要散发一股淡淡的烯烃类物质气味；摸，要既感到微微发涩，又感觉很顺滑；摇，即轻轻摇晃后，表面生成的气泡会很快消失。通过了质检员的初步诊断，它们仍需要各类指标化验合格方可被接收。

销售公司点评：

配置油品入库时，要对外观、馏程、闪点、硫含量、胶质含量、密度等指标进行检测，并对易引发车辆事故的硅、氯等指标重点监控，确保入库油品质量全部合格。

外采油品入库时，要严格执行“国家标准+内控指标”的全项目检测要求。如果外采油品质量不合格且无法进行技术处理，则不考虑供应商合作时间和产品价格，坚决予以退货。同时，加强对退货油品跟踪，做好退货信息的网上共享，杜绝问题油品流入中国石化。

第四关：接卸



加油站工作人员检查来油油样。

随着油罐车走街串巷，我来到了有中国石化标志的加油站。与炼厂、油库的安静相比，这里车水马龙，“加油”声不绝于耳。据说，他们都是为我们而来。

尽管从油库出来时我们都随身携带了体检合格证报告，但加油站工作人员依然会对我们进行外观检测。对加油站来说，安全地接卸我们是他们的头等大事，必须由加油站持证人员操作，且实行双人现场复核机制，给予了我们足够的礼遇。

销售公司点评：

在油品接卸环节，强调标准化操作，落实站长接卸、专人接卸的制度，严格执行卸油“八步法”流程。对每批入罐油品核对进油单。在油品接卸前，统一规范采样检测，发现异常不得接卸。入站油品实行留样制度，油品销售完毕方能回罐，确保油品质量100%合格。有条件的地区，开展甲醇快速检测、加油站留样工作，防范运输环节偷油换油。